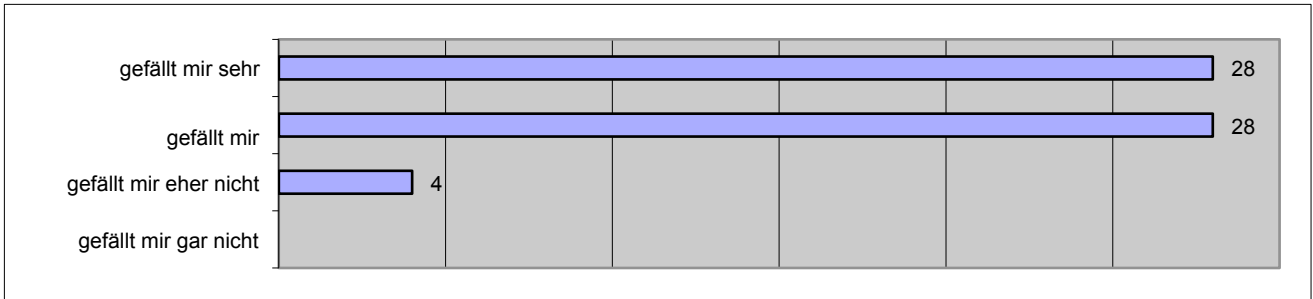


# Auswertung Schölerumfrage 2012.2



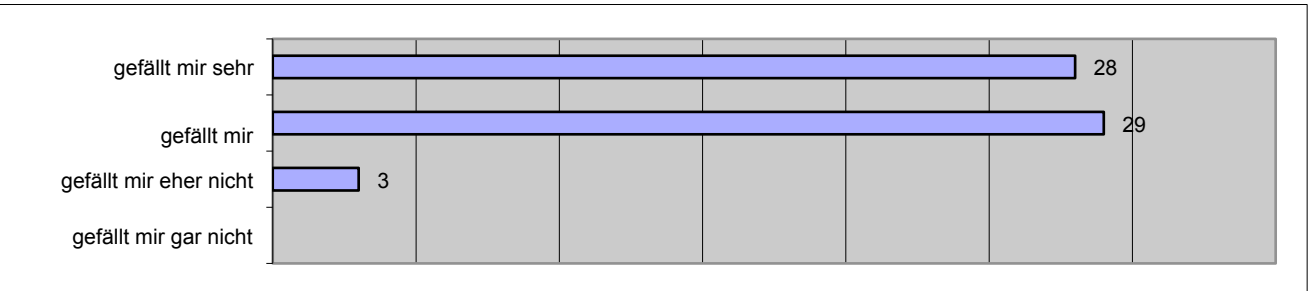
1. Wie gefällt es dir an der Schloss Schule ?

Es

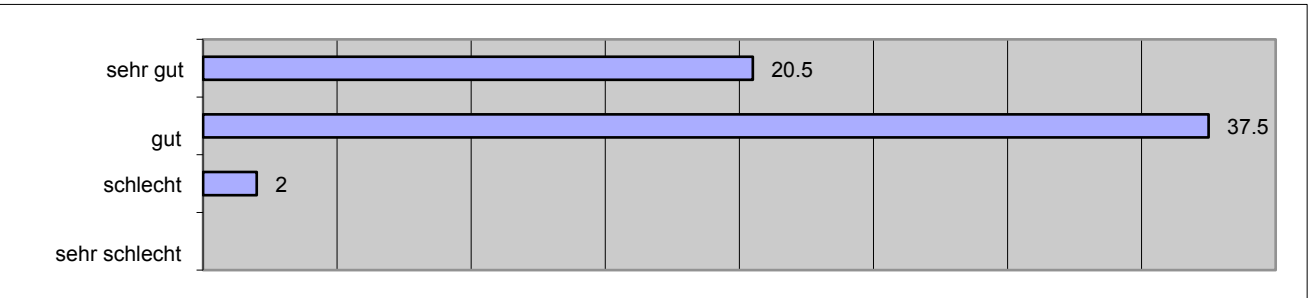


2. Wie gefällt es dir in deiner Klasse ?

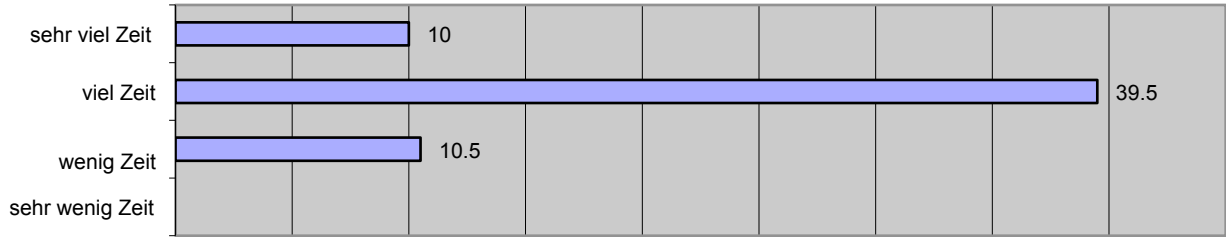
Es



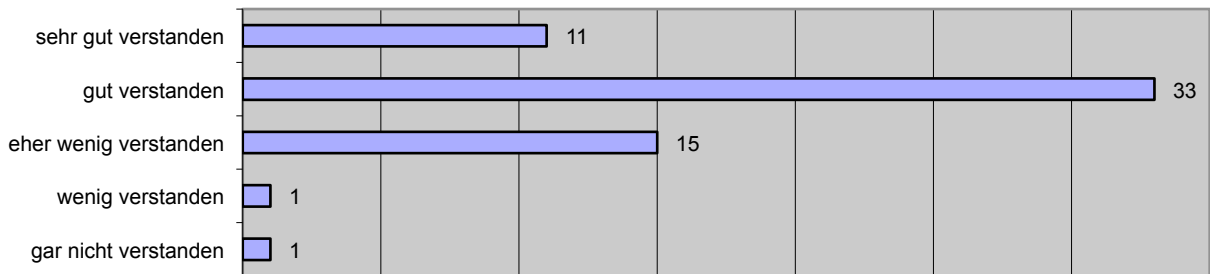
3. Wie wird dir der Schulstoff erklärt ?



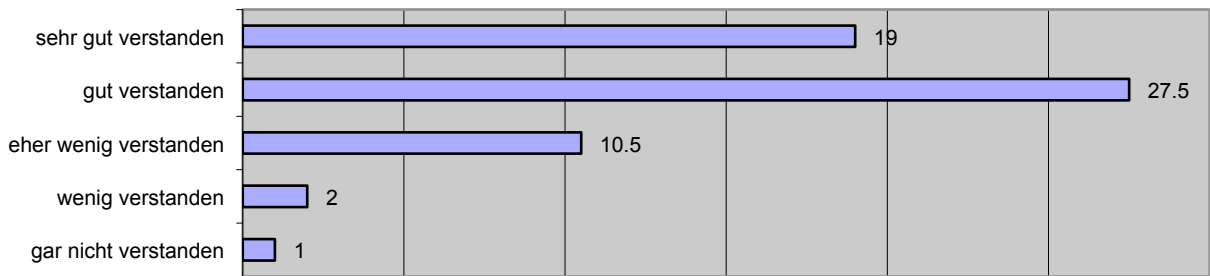
4. Haben deine Lehrkräfte Zeit für deine Fragen oder Anliegen ?



5. a) Fühlst du dich von deinen Lehrkräften verstanden ?  
Ich fühle mich

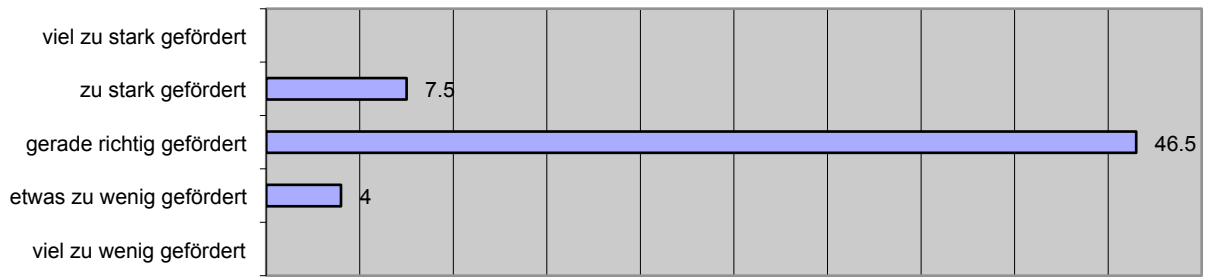


b) Fühlst du dich von der Schulleitung verstanden ?  
Ich fühle mich

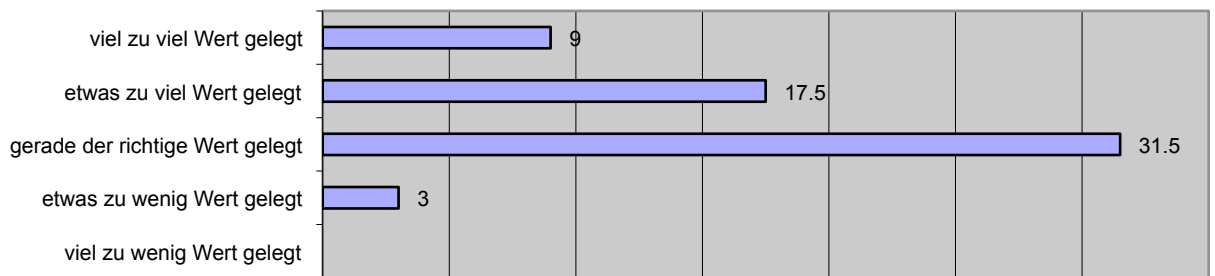


6. Gib bitte bei den folgenden Punkten an, welche Aussagen über die Schloss Schule deiner Meinung nach am ehesten zutreffen.

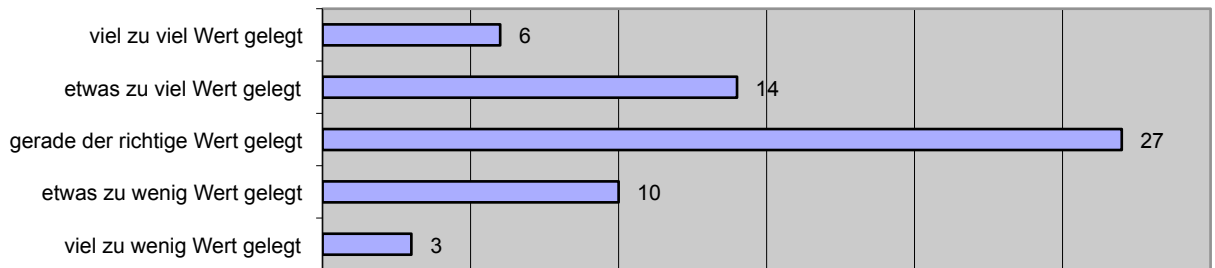
a) In Bezug auf Selbstständigkeit und Eigenverantwortung werde ich



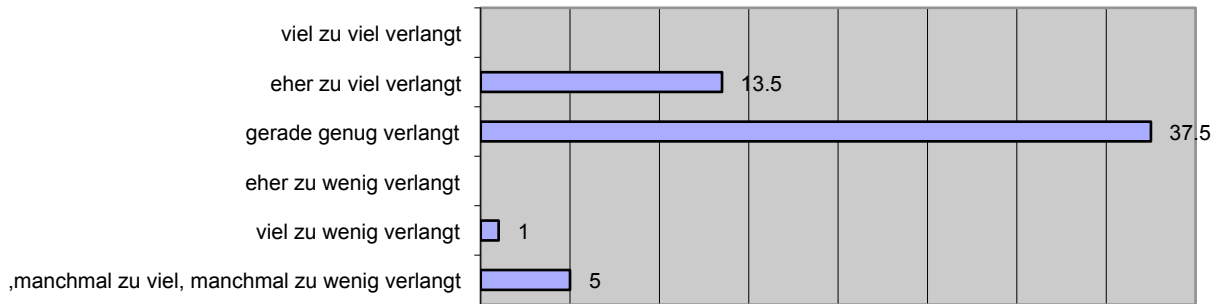
b) Auf Disziplin und Ordnung wird



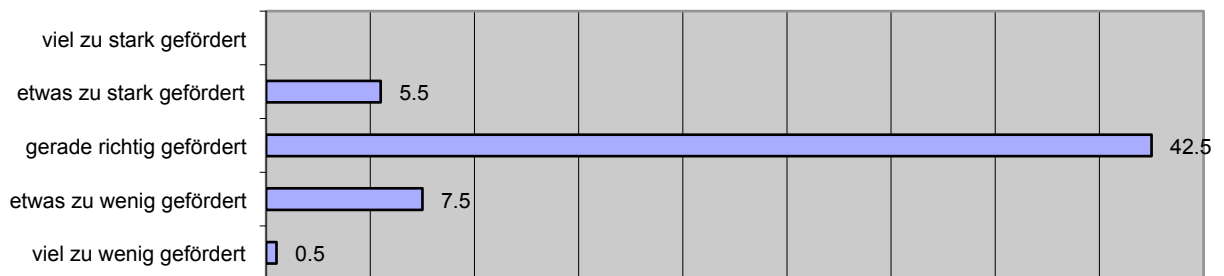
c) Auf Umgangsformen zwischen den Schülerinnen und Schülern wird



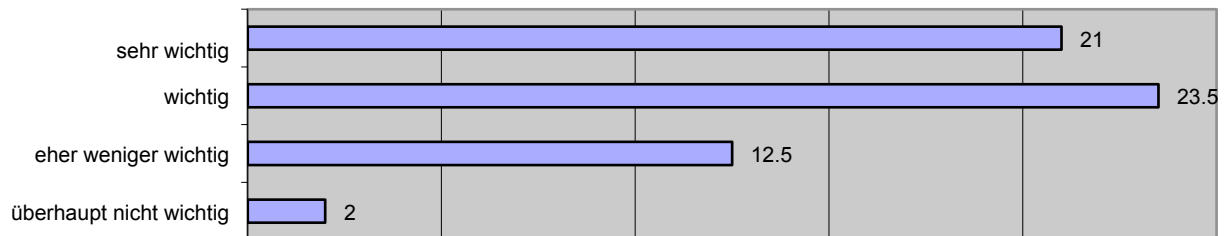
7. a) Wie beurteilst du die Leistungsanforderungen, die an dich gestellt werden ?  
Es wird



b) Hast du das Gefühl, dass du genügend gefördert wirst ?  
Ich werde

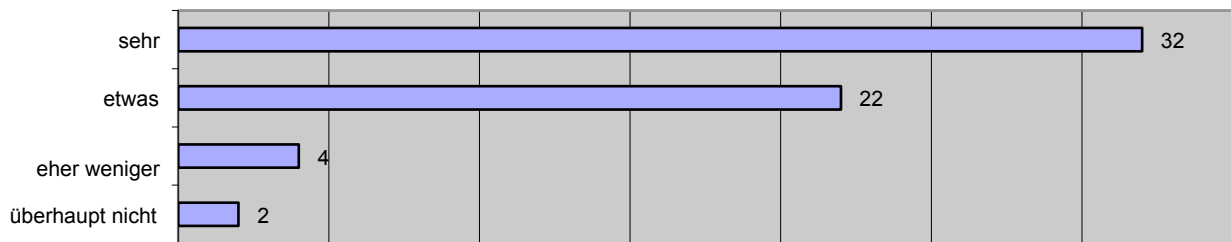


8. Wie wichtig ist das Informationsheft für dich ?

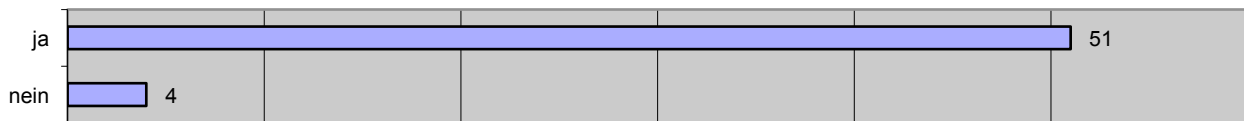


9. Hilft dir das Informationsheft, deine eigenen Stärken und Schwächen zu erkennen ?

Es hilft mir

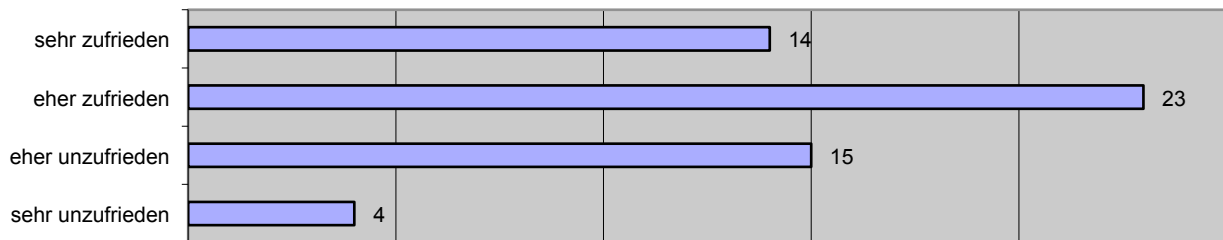


10. a) Nimmst du am Mittagstisch teil ?

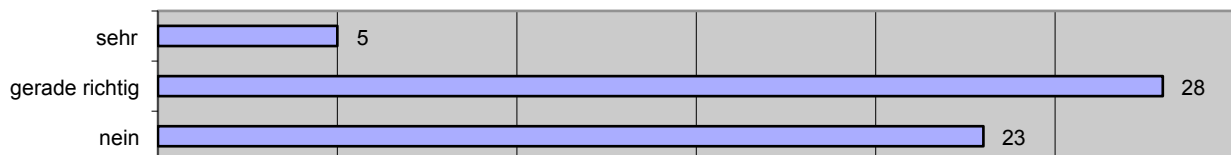


wenn ja:

Wie zufrieden bist du mit der Mittagsverpflegung ?

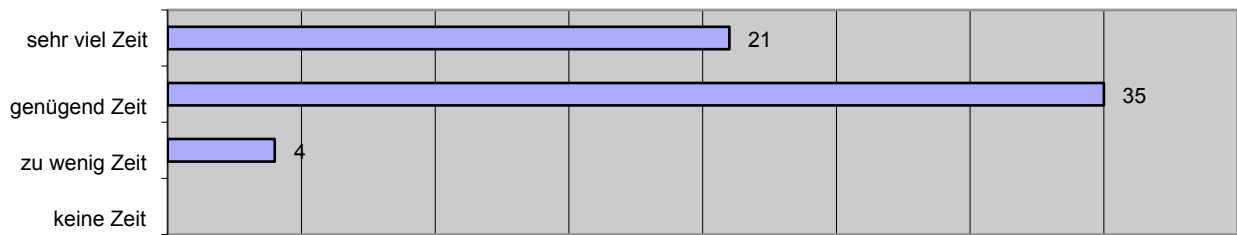


b) Findest du das Essen abwechslungsreich ?



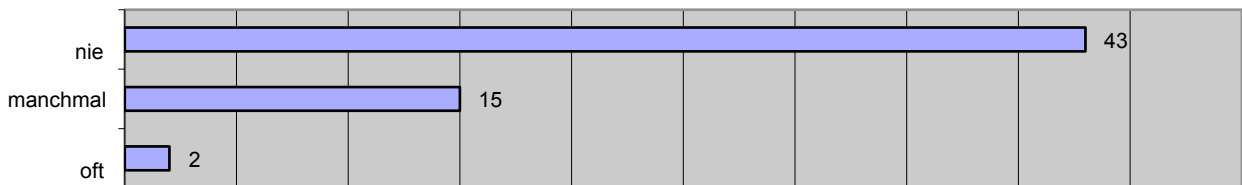
11. Haben die Lehrkräfte während der Aufgabenstunde genügend Zeit, dir zu helfen, wenn du Fragen hast?

Sie haben

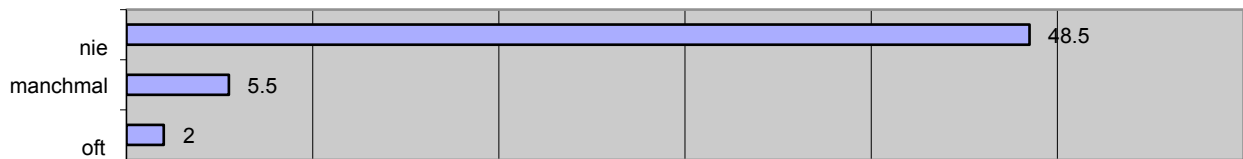


12. Bist du schon bedroht worden von

a) Schülern der Schloss Schule?



b) auswärtigen Schülern?



Würst du bereit, bei einem Interview auf einige Fragen genauer einzugehen?

