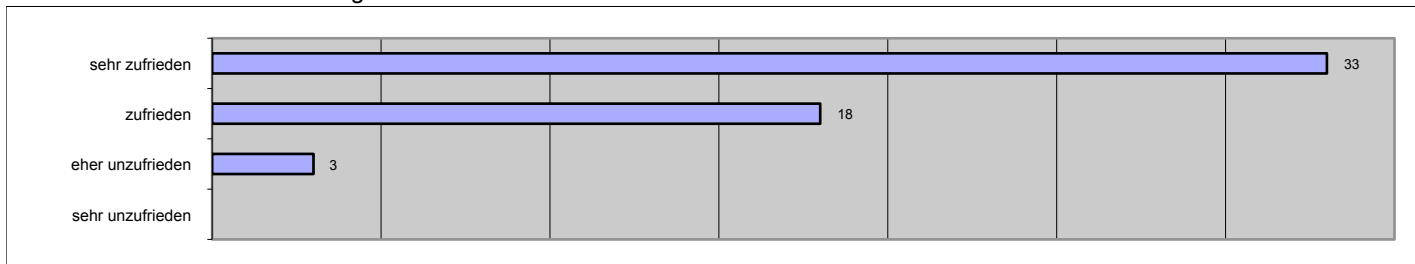


Auswertung Elternumfrage 2011

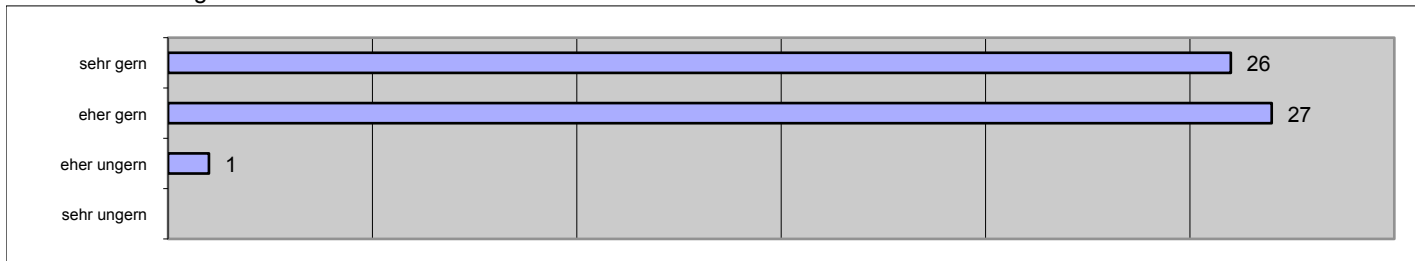


Schulalltag

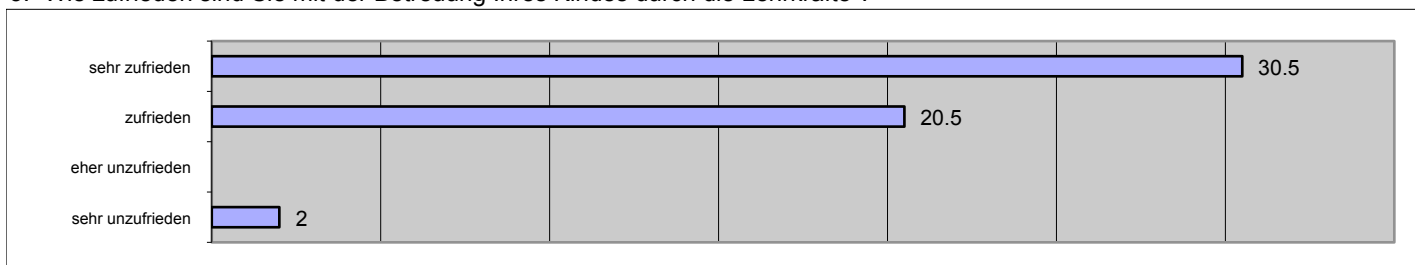
1. Wie zufrieden sind Sie im Allgemeinen mit der Schloss Schule ?



2. Geht Ihr Kind gerne zur Schule ?

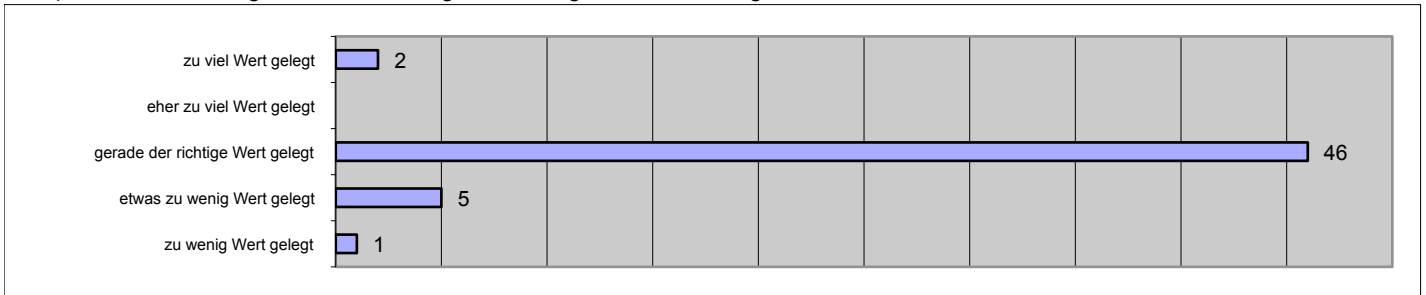


3. Wie zufrieden sind Sie mit der Betreuung Ihres Kindes durch die Lehrkräfte ?

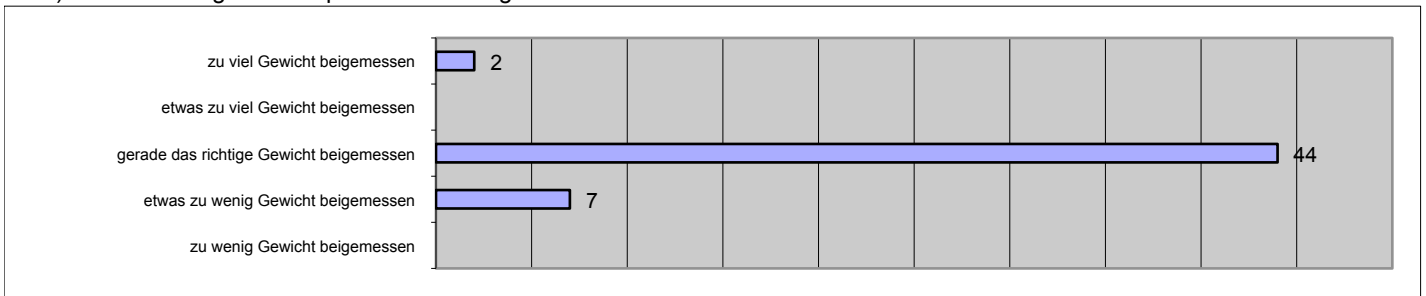


4. Bitte geben Sie bei den folgenden Punkten an, welche Aussagen über die Schloss Schule Ihrer Meinung nach am ehesten zutreffen.

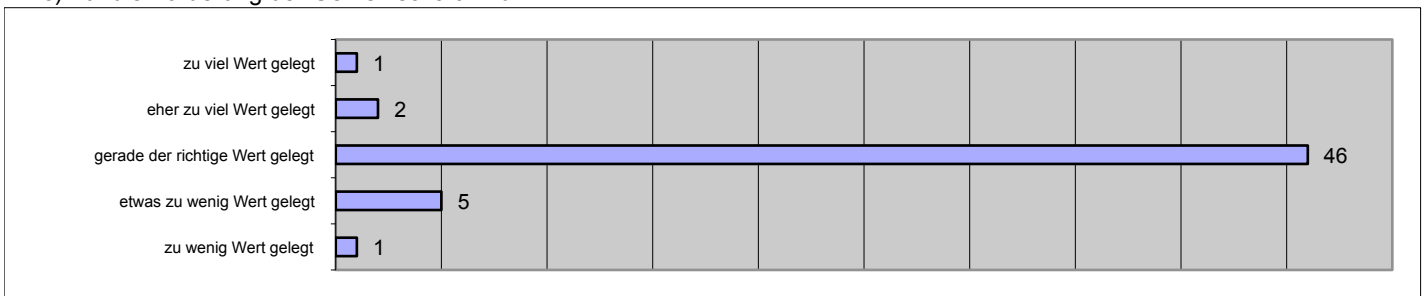
a) Auf die Erziehung zur Selbstständigkeit und Eigenverantwortung wird



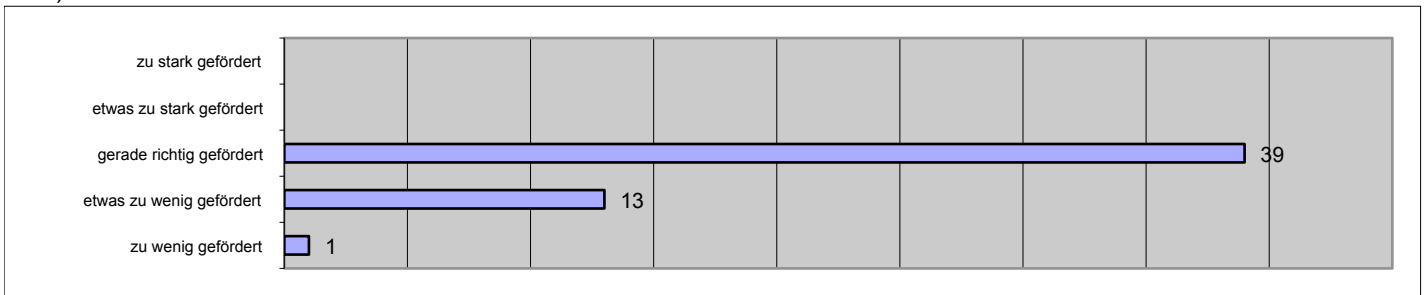
b) Der Erziehung zur Disziplin und Ordnung wird



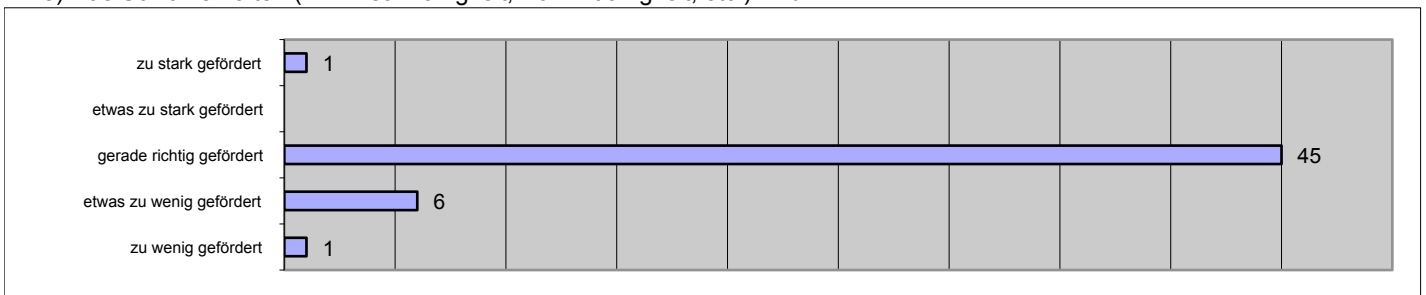
c) Auf die Förderung der Gemeinschaft wird



d) Die Kreativität wird

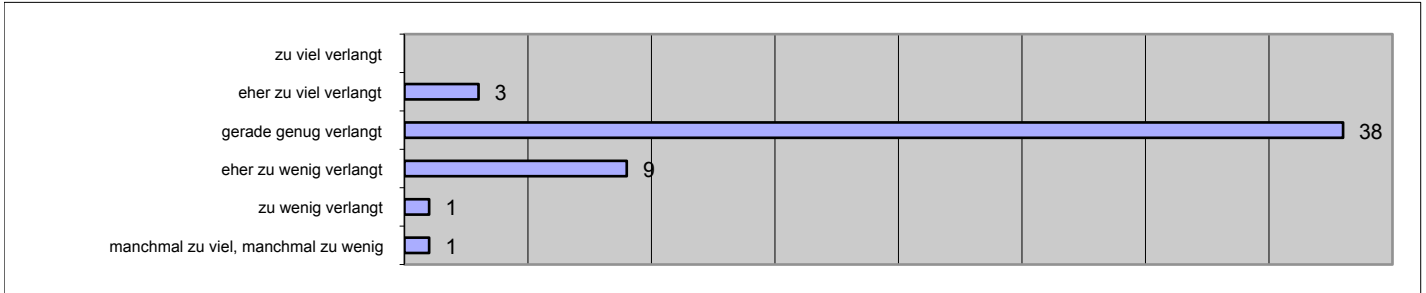


e) Das Sozialverhalten (z. B. Teamfähigkeit, Konfliktfähigkeit, etc.) wird



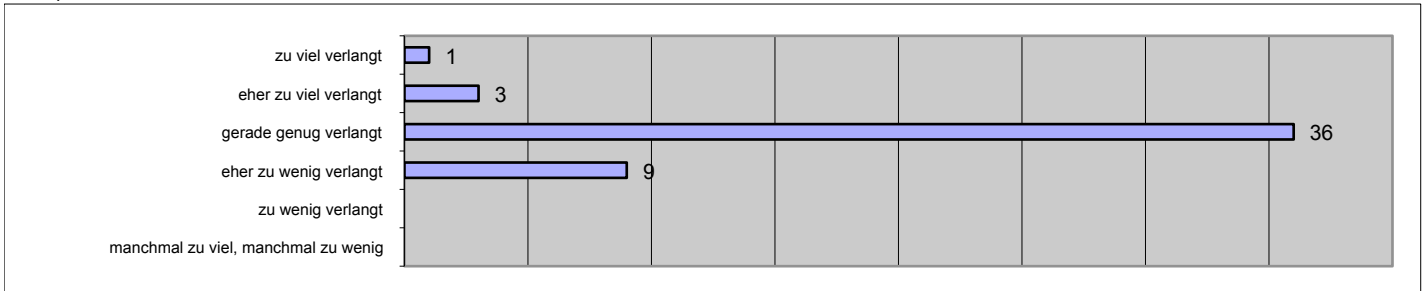
5. Wie beurteilen Sie die Leistungsanforderungen, die an Ihr Kind gestellt werden ?

a) Im Fach Deutsch wird



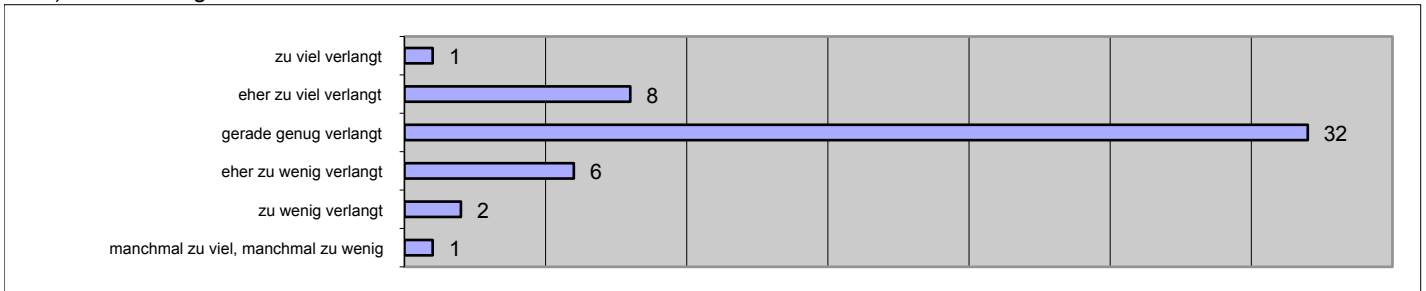
Wie beurteilen Sie die Leistungsanforderungen, die an Ihr Kind gestellt werden ?

b) Im Fach Französisch wird



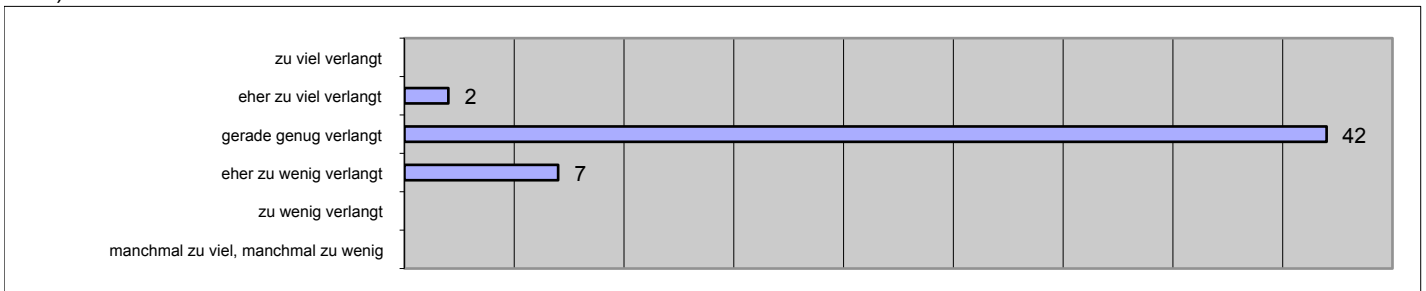
Wie beurteilen Sie die Leistungsanforderungen, die an Ihr Kind gestellt werden ?

c) Im Fach Englisch wird



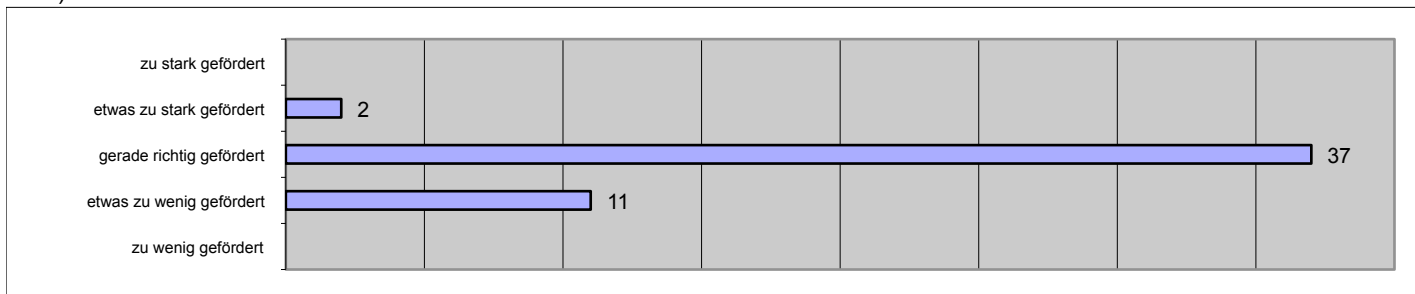
Wie beurteilen Sie die Leistungsanforderungen, die an Ihr Kind gestellt werden ?

d) Im Fach Mathematik wird

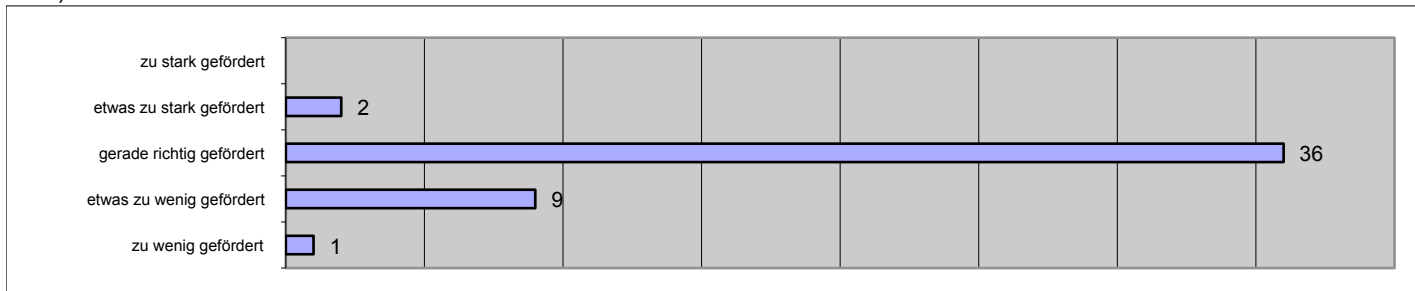


6. Wie beurteilen Sie die individuelle Förderung Ihres Kindes ?

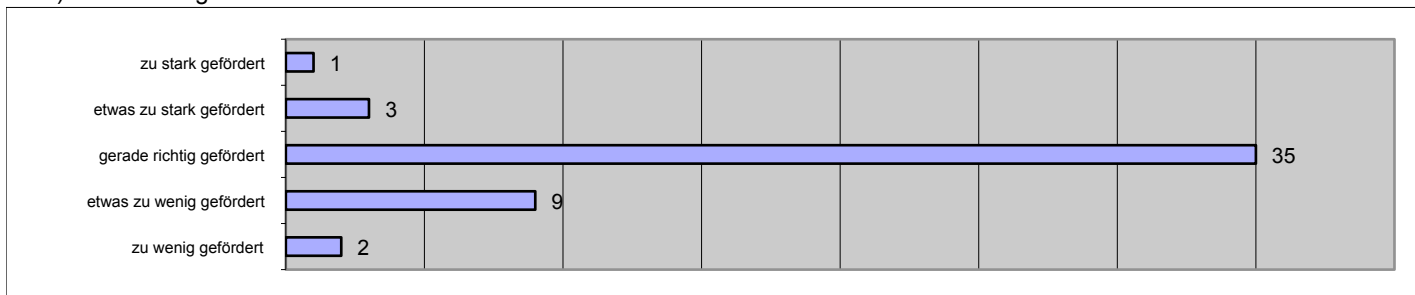
a) Im Fach Deutsch wird es



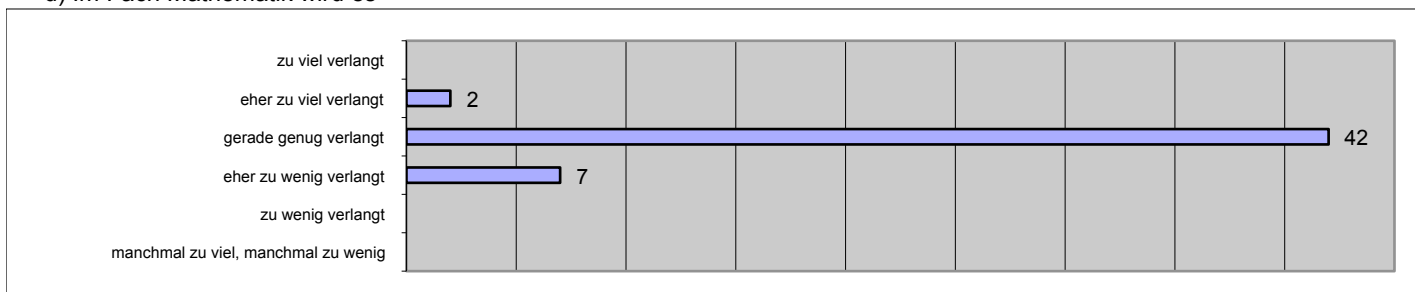
b) Im Fach Französisch wird es



c) Im Fach Englisch wird es

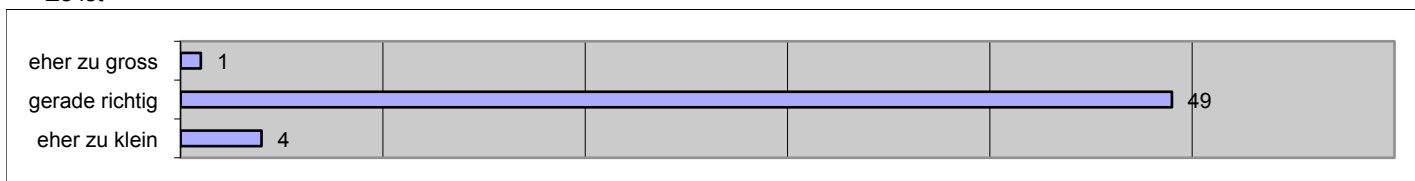


d) Im Fach Mathematik wird es



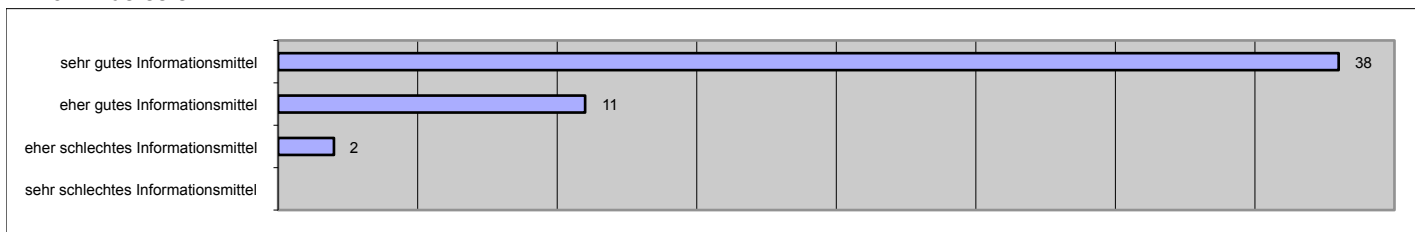
7. Wie beurteilen Sie das Angebot an speziellen Anlässen und besonderen Aktivitäten ?
(z.B. Lager, Exkursionen, Sporttage, Schlossfeste, etc.)

Es ist



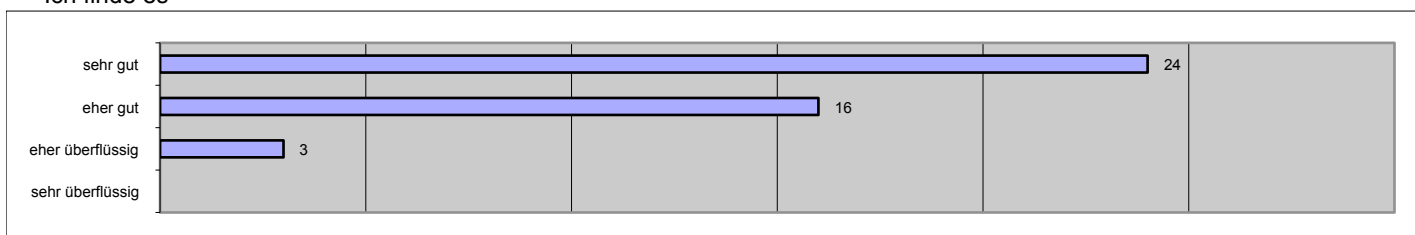
8. Wie beurteilen Sie das Informationsheft ?

Ich finde es ein



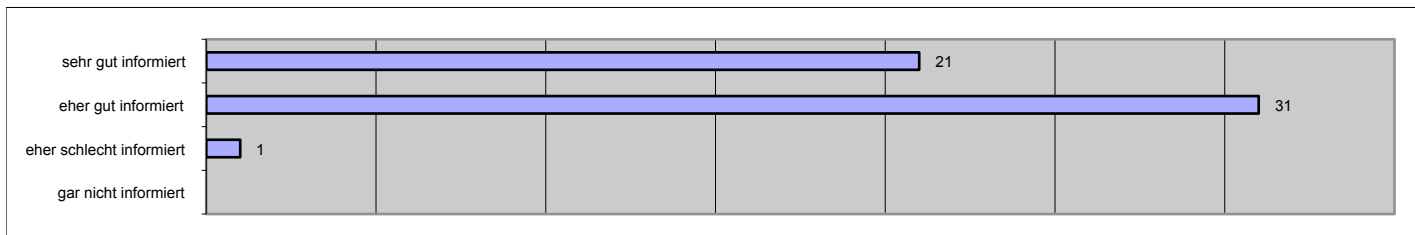
9. Wie beurteilen Sie das Angebot der Poolstunden ?

Ich finde es



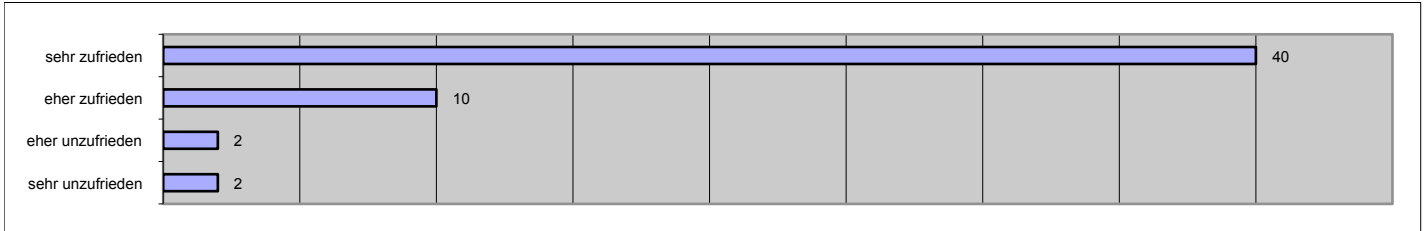
10. Wie gut sind Sie über die Aktivitäten der Schule informiert?

Ich bin

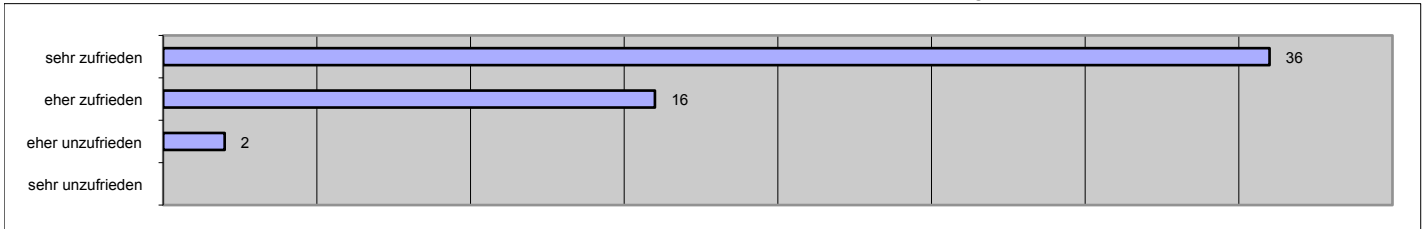


Schulleitung / Lehrkräfte

1. a) Wie zufrieden sind Sie mit der Zusammenarbeit zwischen Ihnen und den Lehrkräften ?



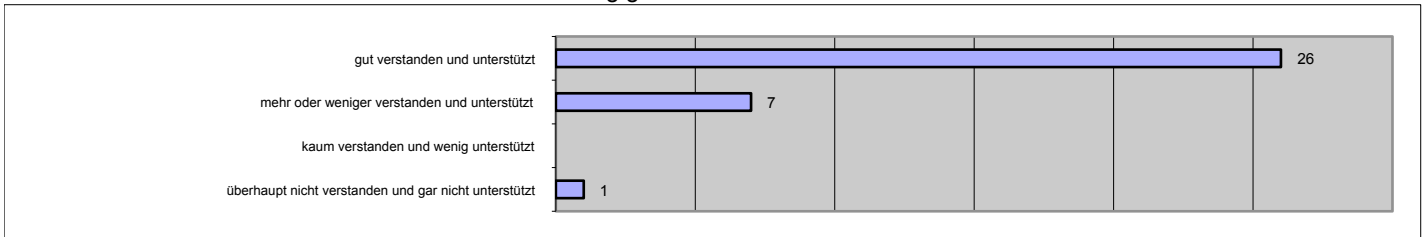
b) Wie zufrieden sind Sie mit der Zusammenarbeit zwischen Ihnen und der Schulleitung ?



2. Haben Sie sich schon an die Schulleitung gewandt ?

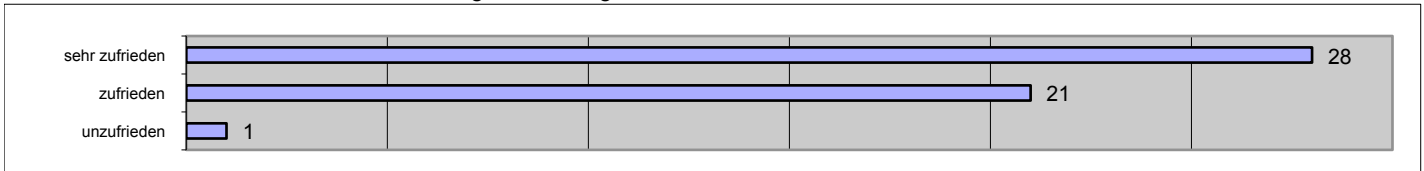


Wie haben Sie sich beim Kontakt mit der Schulleitung gefühlt ?

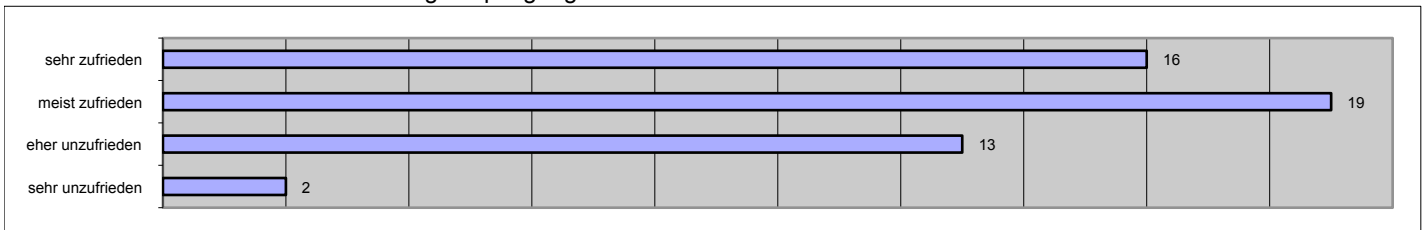


Mittagszeit

1. Wie zufrieden sind Sie mit der Betreuung über Mittag ?

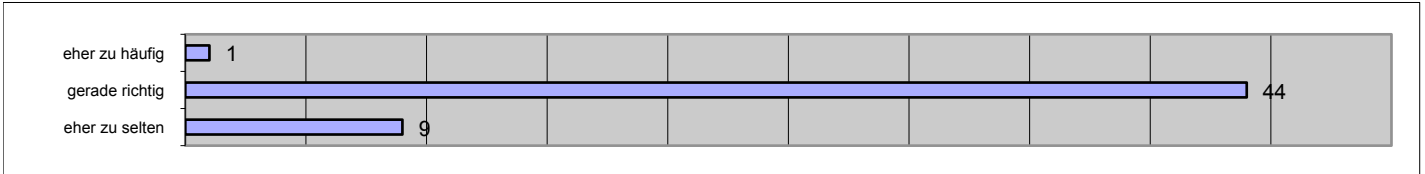


2. Wie zufrieden sind Sie mit der Mittagsverpflegung ?

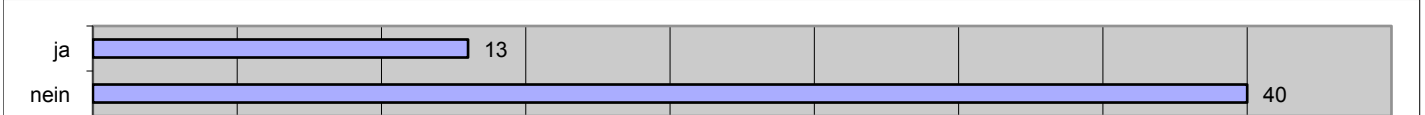


Mitbestimmung / Mitverantwortung

1. Wie werden Sie in den Schulbetrieb miteinbezogen ?



2. Gibt es Bereiche, in denen Sie sich engagieren möchten? (Sporttag, Feste, Skitag, Kurse, Lager,)

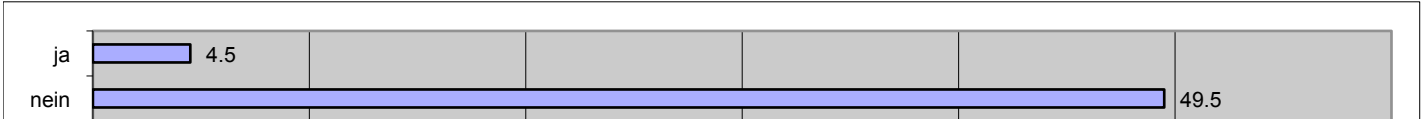


Wenn ja, in welchen Bereichen?

Ausflüge, Feste, Kurse, Wandertag, falls nötig immer, kochen Sporttag, Schulzahnpflege

Skitag, Kurse (Floristik), nach Bedarf, Kuchen backen, Mmuseumsbesuche, Wandertag, Feste, Sporttag, Ausflüge

3. Wünschen Sie sich als Eltern mehr Möglichkeiten zur Mitbestimmung / Mitverantwortung ?

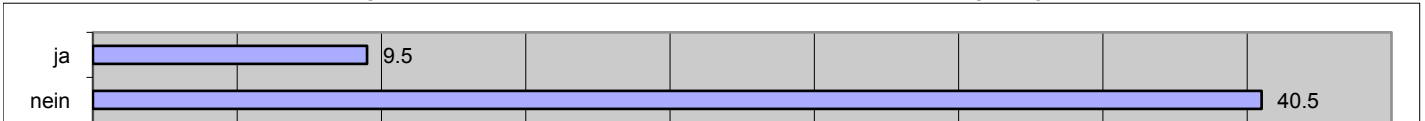


Wenn ja, welche ?

Informationsaustausch,

Elternrat, Mittagsverpflegung

4. Möchten Sie, dass Ihr Kind in gewissen Bereichen unserer Schule mehr Mitbestimmungsmöglichkeiten hätte ?



Wenn ja, in welchen Bereichen?

Organisieren von Anlässen, selbst Arbeiten einteilen, Wochenplan, Die S. dürfen gerne in Aufgaben miteinbezogen werden, um Beziehungen und Verständnis zu fördern,

div Ideen einbringen, Klassensprecher, Schülerrat, Menuvorschläge, Werken, Handarbeit, Ortswahl Lager

Wären Sie bereit, bei einem Interview auf einige Fragen detaillierter einzugehen?

